

■ ENVIRONNEMENT *pays-haut*

Station d'enrobé : mobilisation des riverains

L'Association pour l'environnement et la qualité de vie sur le Pays-Haut a tenu, vendredi soir, une réunion publique à Villers-la-Chèvre sur l'implantation de la station d'enrobé Eurovia à Lexy. Actuellement située à Mont-Saint-Martin, l'usine qui produit des enrobés à chaud, des matériaux recyclés et du bitume, doit libérer son emplacement et être modernisée. Après une enquête publique, le permis de construire a été délivré et affiché sur le site. Seule la mobilisation des habitants des cinq communes avoisinantes et un avis négatif de la Coderst (instance de conseil avant décision du préfet) semblent pouvoir faire reculer l'échéance ou l'annuler.

Face à plusieurs élus du bassin de Longwy, les membres de l'association ont soulevé les problèmes sanitaires, d'environnement et de conservation du patrimoine qu'un tel projet pourrait apporter. Au fil des débats, une

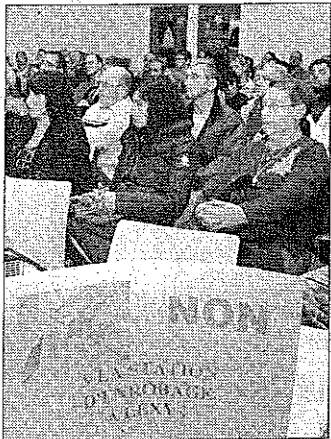


Photo Samuel MOREAU

Réunion publique vendredi à Villers-la-Chèvre.

alternative a vu le jour, celle de déplacer l'usine à Villers-la-Montagne, zone mieux adaptée à l'exploitation. Actuellement, des pourparlers avec le maire de cette commune sont en cours. Quoi qu'il en soit, et en raison de la menace d'une procédure judiciaire contre ce permis de construire, Eurovia semble décidée à aller jusqu'au bout.